

## ALLA SCOPERTA DEGLI ANTICHI

### Percorso per bambine attraverso il Museo



“Ciao sono **GIOVE**, il signore degli dei! Ben arrivata! **Cerca la mia testa!** E’ molto grande e mi riconosci per la barba molto folta!

“Sei appena entrata nella sezione romana: tutti gli oggetti e le statue che vedi appartenevano a persone vissute nell’antica città di Milano (*Mediolanum*) tanto tempo fa ma che ci assomigliano più di quanto pensi”

“Guarda dietro di te, ti presento Antonia, una ragazza milanese di 2000 anni fa. **Purtroppo**

**Antonia ha perso la sua collana in oro con perle e smeraldi. Riesci a trovarla?**



Se non ci riesci non preoccuparti, **mio figlio ERACLE** ti darà una mano!”

“Cercalo! Lo riconoscerai perché è il più grande e il più muscoloso di tutti, sempre pronto ad aiutare gli uomini. Ma fai attenzione! Come molte altre statue nel Museo, anche quella che raffigura mio figlio ha perso alcune parti del corpo perché è molto antica.

“Mi hai trovato? Ciao sono Eracle, figlio di Giove. Ho compiuto dodici imprese, una più faticosa dell’altra, per me sarà facile aiutarti!”



“Vòltati, ritorna sui tuoi passi e guarda alla tua sinistra, vicino alla coppa su cui sono raffigurati tanti pesci troverai la collana”

“Molto bene! Adesso leggi la **scheda di approfondimento** sulla preziosissima **Coppa di Lovere**”

Accanto al mio busto c’è la testa di un imperatore. Hai capito qual è? Ora leggi con il tuo accompagnatore la **scheda di approfondimento** sui ritratti romani”

“A questo punto, è importante fare una precisazione: io sono un eroe greco, quindi, **CORRI A CERCARMI ALL’INTERNO DELLA COLLEZIONE GRECA AL TERZO PIANO DI VIA NIRONE** (esci nel secondo chiostro e segui la passerella in legno) e ti racconterò le mie imprese! Ti do un indizio: cerca nelle vetrine questo oggetto, la mia clava. Mi troverai lì!”



“Brava, ti trovi di fronte alla vetrina dedicata a me e ad un altro eroe, Teseo. Leggi la **scheda di approfondimento** su alcune delle **fatiche** che ho compiuto”

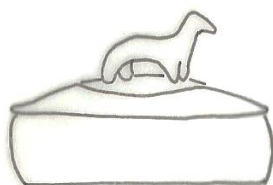
“Adesso che hai ascoltato la mia storia, riesci a capire quali fatiche sono rappresentate in questa vetrina?”

-----

“Voglio accompagnarti alla scoperta della **CIVILTÀ GRECA**, una delle più importanti dell’antichità. Incominciamo dal teatro. Devi sapere che gli antichi greci amavano molto gli spettacoli teatrali e gli attori indossavano delle **maschere**, spesso buffe. Prova a cercarle!”

“Trovate? Bravissima! Leggi con il tuo accompagnatore la **scheda di approfondimento** sul **teatro greco** e poi, a casa, realizza la maschera teatrale che ti piacerebbe indossare, trovi la sagoma disegnata sul cartoncino che hai ricevuto!”

Le donne greche amavano molto farsi belle e riponevano tutti gli oggetti per il trucco, i gioielli, gli specchi all’interno di un particolare **contenitore, chiamato pisside**. **Prova a cercarlo!** Per aiutarti ti metto qui sotto il disegno.”



L’hai trovata? Non ti sembra molto simile ai portagioie moderni? Adesso aguzza la vista, scova tra le tante vetrine quella che contiene i preziosi gioielli che la pisside poteva contenere”

“Bene, hai imparato moltissime cose sul mondo greco, ora scendi al piano di sotto, nella **SEZIONE ETRUSCA**. Ma non sarò io ad accompagnarti, noi ci salutiamo qua.

Nella sezione etrusca verrai accolta da VELKA, una bella e ricca signora etrusca. Ciao e buon viaggio!”



“Ciao, io sono Velka, vengo da Tarquinia, una delle più importanti città etrusche. Tu come ti chiami? Scrivimelo qui sotto in etrusco. Ma stai attento! Il mio popolo scriveva da destra verso sinistra.”

VELKA

|   |   |   |   |   |   |   |   |   |   |   |   |   |   |   |   |   |   |   |   |   |   |
|---|---|---|---|---|---|---|---|---|---|---|---|---|---|---|---|---|---|---|---|---|---|
| A | B | C | D | E | F | G | H | I | K | L | M | N | O | P | Q | R | S | T | U | V | Z |
| 𐌆 | 𐌇 | 𐌈 | 𐌉 | 𐌊 | 𐌋 | 𐌌 | 𐌍 | 𐌎 | 𐌏 | 𐌐 | 𐌑 | 𐌒 | 𐌓 | 𐌔 | 𐌕 | 𐌖 | 𐌗 | 𐌘 | 𐌙 | 𐌚 | 𐌛 |

.....

“Adesso sei pronta a scoprire il mio mondo! Come prima cosa ti mostrerò dove vivevano i più antichi etruschi. Guarda nella vetrina alla mia destra, troverai una **piccola capanna**. In realtà si tratta di un’urna cineraria (contenitore dei resti di cremazione del defunto) che riproduce fedelmente una casa dell’epoca. Leggi la **scheda di approfondimento** sulle **abitazioni etrusche**”

“A questo punto sai dove vivevano gli etruschi, scopri alcune delle loro abitudini. Le donne etrusche amavano farsi belle, e per farlo utilizzavano i loro **bellissimi specchi**, tra i più famosi del mondo antico. In questa sezione ne troverai ben due”

“Nella vetrina degli specchi non noti qualcosa che hai già visto nella sezione greca? Guarda a destra, quel contenitore cilindrico in bronzo si chiama cista e conteneva i gioielli e gli oggetti preziosi. Non ti sembra molto simile alla pisside che hai visto poco fa?” La maggior parte degli oggetti che vedi qui esposti sono in bronzo, leggi con il tuo accompagnatore la **scheda di approfondimento** sul **bronzo**”

È arrivato il momento di rispondere ad alcune domande per poter terminare il tuo viaggio:

1. A cosa serviva la cista nel mondo etrusco e la pisside nel mondo greco?
  - Per contenere alimenti
  - Per contenere trucchi e gioielli
  - Come urna cineraria
  - Come sgabello
2. Chi è raffigurato in questo particolare? Fai attenzione a quello che indossa, è un indizio importante!



Brava, hai completato il percorso!! Ritira il premio da chi ti ha dato questa scheda o in aula didattica.

Se vuoi essere informata delle prossime iniziative del museo dì ai tuoi genitori di lasciare un indirizzo e-mail all'ingresso!